

# 三菱三原病院 だより



2018  
夏号  
発行元/三菱三原病院

三菱三原病院  
〒729-0324 広島県三原市糸崎3丁目3-1  
TEL 0848-62-7331 FAX 0848-62-7764  
<http://www.mmhosp.jp/>

特集

## 「大腸内視鏡検査の勧め」

内科部長 山内 亮 (やまうち りょう)



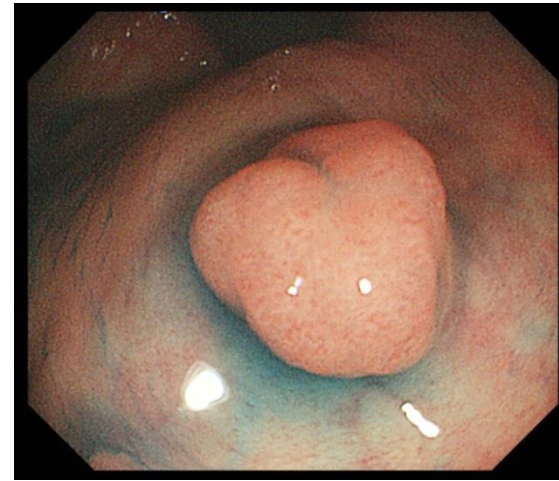
大腸がんは近年増加傾向にあり、死亡数は肺癌に次ぐ第2位となると予測されています。その発生には遺伝的素因と食事や運動などの環境的因子が関連しているとされ、高脂肪食、低繊維食、アルコールや喫煙が増悪因子と考えられています。また、大腸がんの家族歴のある方は大腸がんのリスクが高いと考えられます。大腸は胃、十二指腸、小腸に続く盲腸から結腸（上行結腸、横行結腸、下行結腸、S状結腸）と直腸から成る管腔臓器で、長さが170cmほどあります。大腸腺腫や大腸がんはこの部位に出来る良性、悪性の腫瘍の事で、ポリープとは限局性に隆起した病変のことをいいます。

### 大腸がん検診

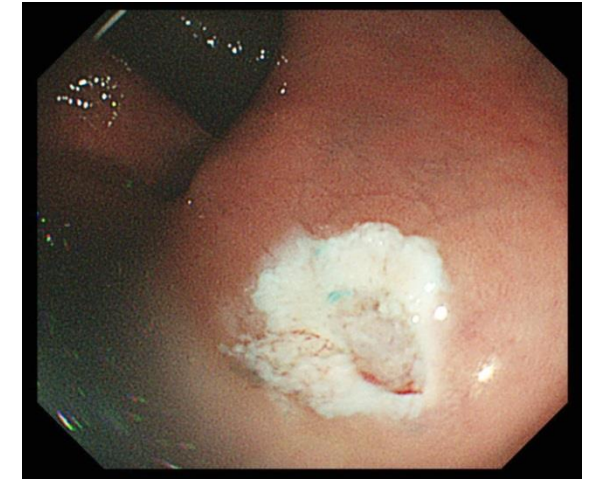
大腸がん検診には一般的には便潜血検査2日法が行われています。腺腫やがんが出血しやすい事から、便に血が混じっているかどうかを調べる検査です。1日でも陽性であれば精密検査の対象となります。

### 大腸内視鏡検査

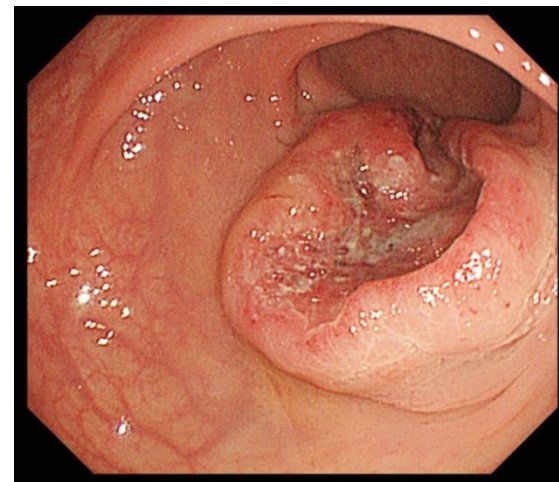
精密検査として、大腸内視鏡検査を行います。大腸は中に便があるので、前処置として下剤を服用する必要があります。施設によって違いがありますが、当院では前日に自宅で錠剤と液体の下剤を服用し、検査当日は病院で1~2Lほどの水下剤を飲用していただきます。排泄が透明な液体のみになったら検査可能です。大腸用スコープを肛門から挿入していき、直腸、S状結腸、下行結腸、横行結腸、上行結腸、盲腸まで到達したら、観察しながら抜去して行きます。途中病変があれば組織を一部採取し検査する事や、適応があれば病変全体を切除する事も可能です。切除した組織は病理検査に提出し、悪性かどうかなどを調べます。病変を切除した場合は穿孔や出血の合併症がわずかながらあり、1泊入院と1週間ほどの禁酒、激しい運動の禁止などが必要です。



【大腸ポリープ】



【大腸ポリープ切除後】



【大腸癌】



【内視鏡センター】

### 結び

大腸がんは早期発見で治癒可能ながんのひとつです。また腺腫の段階で切除すれば、がんへの進展を予防することが可能です。便潜血検査陽性であった方は是非大腸内視鏡検査をお受け下さい。また、大腸がんがあっても2回の便潜血検査で陽性とならないことも50%ほどあるともいわれています。便秘、下痢など、何か気になる症状がある場合は三菱病院内科で相談して下さい。以前行ったが苦痛で、もう受けたくないと思っている方も、下剤の変更や鎮痛薬の使用で苦痛を軽減出来ますので、是非受診をおすすめします。

薬剤科前の棚にて本誌を配布しております。ご自由にお持ち帰りください。

三菱三原病院 電話(代表):(0848)-62-7331 FAX:(0848)-62-7764  
居宅介護支援事業所 電話(代表):(0848)-62-7470 FAX:(0848)-62-7431  
各種介護保険事業 訪問介護事業所:(0848)62-7720 ショートステイみつびし:(0848)61-4101  
デイサービスみつびし:(0848)62-7742

三菱三原病院のホームページ <http://www.mmhosp.jp/>

概要をはじめ、外来案内や各科案内、関連施設案内から求人情報、交通手段、人間ドックの案内など、詳細を記載しています。

