

三菱三原病院 だより



2019
春号
発行元/三菱三原病院

三菱三原病院
〒729-0324 広島県三原市糸崎3丁目3-1
TEL 0848-62-7331 FAX 0848-62-7764
http://www.mmhosp.jp/

特集

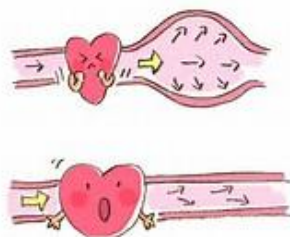
自分の身体の調子を知りましょう。

～人間ドック・健康診断を1年に1回は受けましょう～

「元気だから大丈夫。」「何にも症状ないよ」「病気になるから自分でわかる」などの言葉をよく耳にします。そして、確かに元気そうに見えます。

ですが、がんや生活習慣病などの初期は自覚症状がないことがほとんどです。がんの場合は、何年もかけて進行する場合も多くあるため、自覚症状が出現した時点では、治療が難しくなることもあります。

また、生活習慣病（糖尿病や高血圧、脂質異常症）は、少しずつ血管を傷つけていくので、自覚症状が現れるには年単位の時間がかかり、さらには心筋梗塞や狭心症などの心血管疾患、脳梗塞などの脳血管疾患など、重大な病気につながってしまいます。



身体の不調を感じ始めるころ（自覚症状が出現する）には、がんや生活習慣病はかなり進行した状態である可能性が高く、そうなると治療にかかる時間や費用・精神的な負担も大きくなってしまいます。

がんは早期にみつけて治療をすることで治癒することもあります。生活習慣病は早期に自覚し、生活習慣の改善や治療をすることで、重大な病気につながることを阻止できます。病気を進行した状態でみつけるよりも、治療の時間や費用・精神的な負担が少なくて済みます。

まずは身体の調子を客観的に知るために、人間ドックや健康診断を定期的に受け、それを上手に役立てていくことが大切です。

三菱三原病院でも人間ドック・健康診断を受けることができます。現在、2019年4月～2020年3月までの人間ドック・健康診断の予約を受け付けています。

「三菱三原病院 検診センター」にお問い合わせください。



肺CT検査のおすすめ

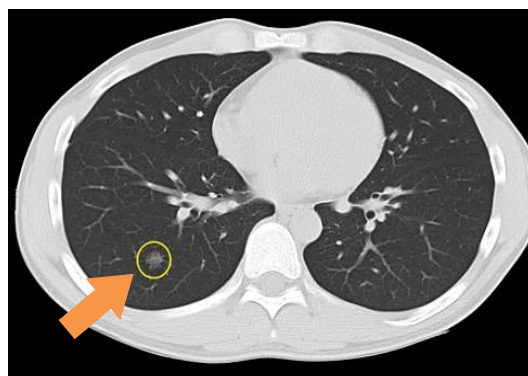
肺がんはがんによる死亡原因の第1位で、がん全体の5人に1人は肺がんで亡くなっています。肺がんも他のがんと同様に、腫瘍が小さく転移のない早期の状態で見えれば、手術で治癒する可能性が高くなります。しかしながら肺がんの早期発見率は低く、死亡者数が減らないのが現状です。

肺がんの患者さんに見られる症状には、咳、呼吸困難（息切れ、息苦しさ）、体重減少、痰、血痰（血の混じった痰）、胸の痛みなどがあります。しかし、早期の肺がんは症状が現れにくく、症状があったとしても風邪やタバコのせいだと思って気づかないこともあります。

現在、一般的に行われている胸部X線を用いた肺がん検診は、厚生労働省のガイドラインでも死亡率減少効果があるとされ、検診やドックでの利用が推奨されています。一方で、胸部X線検査は肋骨や心臓、血管、他の臓器と重なった腫瘍や小さな腫瘍を見つけることが難しいため、**肺CT検査の有効性**が注目されています。



【胸部X線画像】



【肺CT画像】



【Thin section CT】

肺CT検査は息を吸って止めるだけの簡単な検査です。検査時間は5分程度です。身体を輪切りにして観察できるため、胸部X線検査ではわかりにくかった肋骨などの骨や、他の臓器との重なりがなく、5mm程度の小さな病変も発見することができます。

病変を任意の断面や薄さ、拡大するなどの再構成を行うことが可能です。通常は疑わしいものが描出されると薄いスライス（Thin section CT）で再構成し、病巣を確認します。また、肺CT検査は肺がんの他に肺気腫等の呼吸器疾患全般に対しても高い診断精度を有しています。

タバコを吸わない方でも肺がんになる可能性はあります。定期的に検査を受けて、肺がんを早期に発見しましょう。



【CT装置】

三菱三原病院 電話（代表）：(0848)-62-7331 FAX:(0848)-62-7764

三菱三原病院 検診センター 電話・FAX：(0848)-62-7471

居宅介護支援事業所 電話（代表）：(0848)-62-7470 FAX:(0848)-62-7431

各種介護保険事業 訪問介護事業所:(0848)62-7720 ショートステイみつびし:(0848)61-4101

デイサービスみつびし:(0848)62-7742

三菱三原病院のホームページ <http://www.mmhosp.jp/>